

Ausstellung von Verena Bisang, Gottfried Schmid und Inge Christen

Verena Bisang - Malerei

Seit über 20 Jahren widmet sich Verena Bisang der Malerei – anfangs war es Öl, später Acryl. Wirklich «hängen geblieben» ist sie seit 2009 bei Acrylbildern. Es sind die verschiedenen Techniken und die vielen Möglichkeiten die sie immer noch faszinieren. Die Liebe zur Farbe, die unendliche Freiheit bei der Gestaltung erfüllt sie immer wieder aufs Neue!

Gottfried Schmid (GOSCH) - Verwertungskünstler

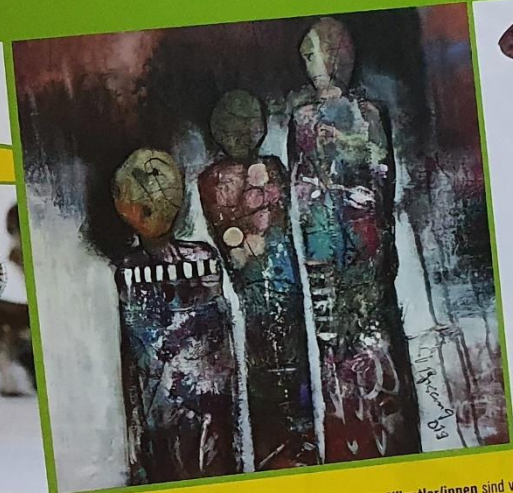
GOSCH lebt seine Kreativität schon viele Jahre. Der gelernte Konditor und Koch fand während seiner Erwerbszeit immer häufiger Zeit die Kreativität in künstlerischem Schaffen zu geniessen. Seine Kunst zeigt sich in einer grossen Vielfalt. Die verwendeten Rohmaterialien sind ausschliesslich Abfallprodukte der heutigen Konsumgesellschaft.

Inge Christen - Keramikerin aus Leidenschaft

Erde, Holz, Feuer und Luft – das sind die Elemente im Einsatz beim Rakubrand. Der Ton als Werkstoff, der Rakubrand als wiederkehrendes Abenteuer, das fertige Werkstück als Unikat. Dies alles macht die Faszination und die Leidenschaft aus, welche Inge Christen beim Arbeiten mit Ton inspirieren und nicht mehr loslassen.



Ausstellung von Verena Bisang, Gottfried Schmid und Inge Christen



Vernissage
Dienstag,
8. September 2020,
18.00 - 22.00 Uhr
Herzlich willkommen!

Ausstellungsdauer
 Mittwoch, 9. September 2020
 bis Sonntag, 27. September 2020

Öffnungszeiten
 Mi bis Sa, jeweils 14.00 - 22.00 Uhr
 Sonntag 14.00 - 20.00 Uhr

Die Künstler/innen sind von circa
 17 Uhr bis nach der Pause vor Ort

OBERE MÜHLE
STADTGALERIE

OBERE MÜHLE

Oberdorfstrasse 15, Postfach 447, 8600

DER WEG ZUR OBEREN MÜHLE

Autofahrer:

Autobahnausfahrt Dübendorf
 Grosser Parkplatz bei der Oberen Mühle

Bahnreisende:

Vom Bahnhof zu Fuss flussaufwärts
 Der Glatt entlang (ca. 10 Min.)

